

REPORT di GARA : CLUSONE

Ciao a tutti i partecipanti a questo primo appuntamento stagionale.

Come lo scorso anno cercherò di darvi informazioni utili sul percorso di gara che andremo ad affrontare, vi ricordo che alle **11.30 di domenica 26 aprile** sarò a vostra disposizione per fare un sopralluogo sul percorso di gara ed il ritrovo sarà alla partenza.

La partenza sarà di fronte al Duomo di Clusone e sarà libera, cioè entrambi i componenti dell'equipaggio possono spingere la macchinina.



- Partenza dal cambio di pavé -

Particolarità di questa partenza è che per un primo tratto (circa 300 m) sarà su pavé, la pendenza è abbastanza accentuata, anche se la velocità NON credo sarà molto elevata per quelle macchinine che sono in configurazione creativa, per gli altri forse qualcosa in più, ma comunque visto lo sconnesso del pavé non si dovrebbe prendere una gran velocità, I FRENI SI POSSONO USARE non sono un optional.



Primo tratto dritto e ondulato e si arriva alla prima curva verso sinistra, dove si accentua ancora di più la pendenza per arrivare al passaggio di Piazza dell'Orologio, curvando, vicino alla piazza verso destra, qui cambia il pavé e si passa a ciotolati (i classici quadrotti),



la strada si allarga ed il mio suggerimento è quello di tenere la sinistra visto che poi andremo con una curva bella ampia verso destra dove inizia la salita.

- **FATE ATTENZIONE CHE SULLA VOSTRA DESTRA C'E' LA PASSARELLA di UN BAR –**



Se lascerete scorrere la macchinina dovreste riuscire a fare almeno il 30% della salita senza spingere, qui poi ogni equipaggio vedrà come meglio comportarsi in quanto bisogna spingere.



La salita curva verso sinistra al suo apice senza nessuna difficoltà , poi c'è un pezzo di piano prima di riprendere la discesa.



Questa discesa curva verso sinistra ed è pavé, al termine di questo tratto c'è una curva verso destra su asfalto è a 90° e bisogna fare attenzione alla traiettoria.

(nella 2^a manche ci sarà una CHICANE e subito dopo la VASCA D'ACQUA)

Foto sotto : cosi sara' la PRIMA MANCHE

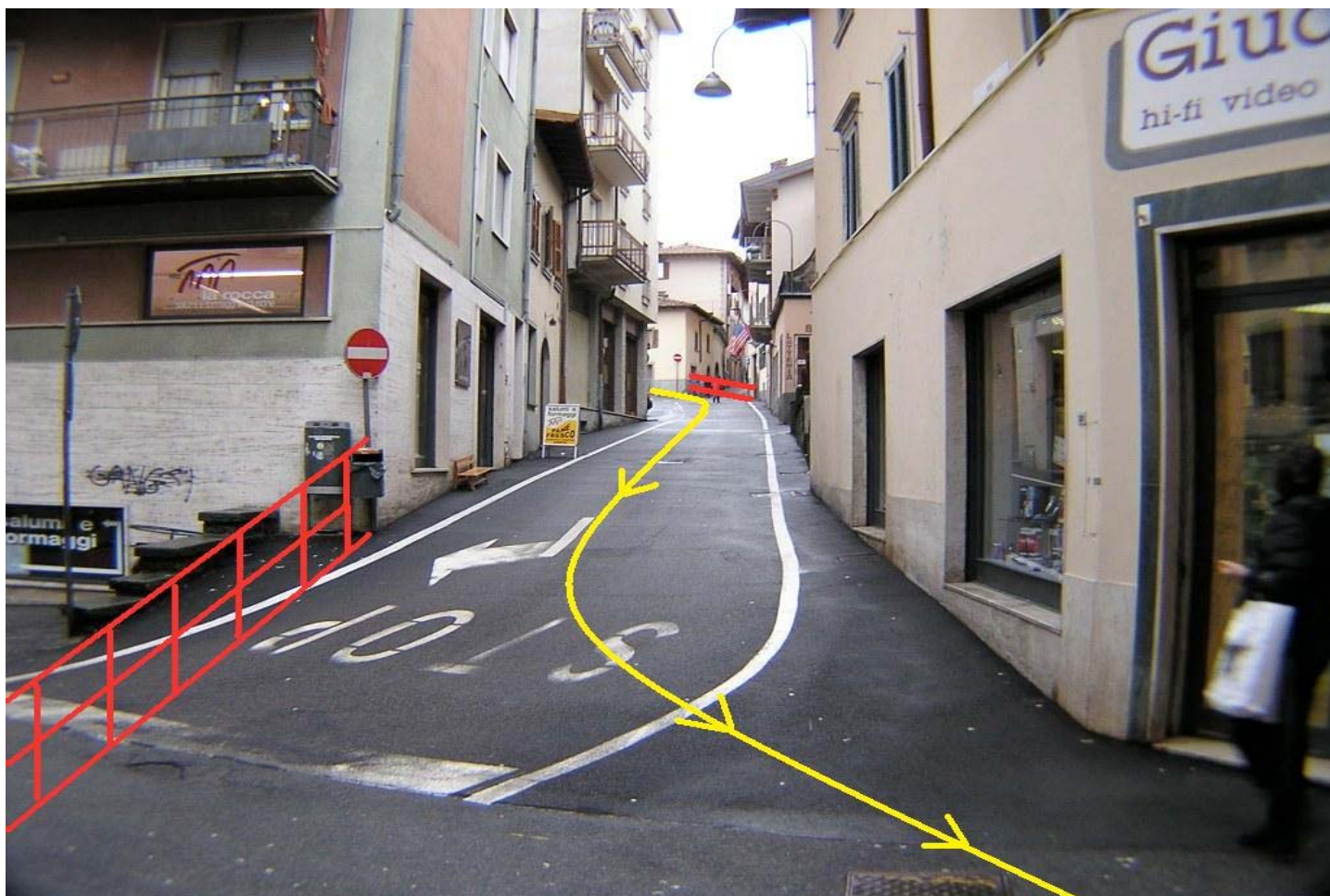
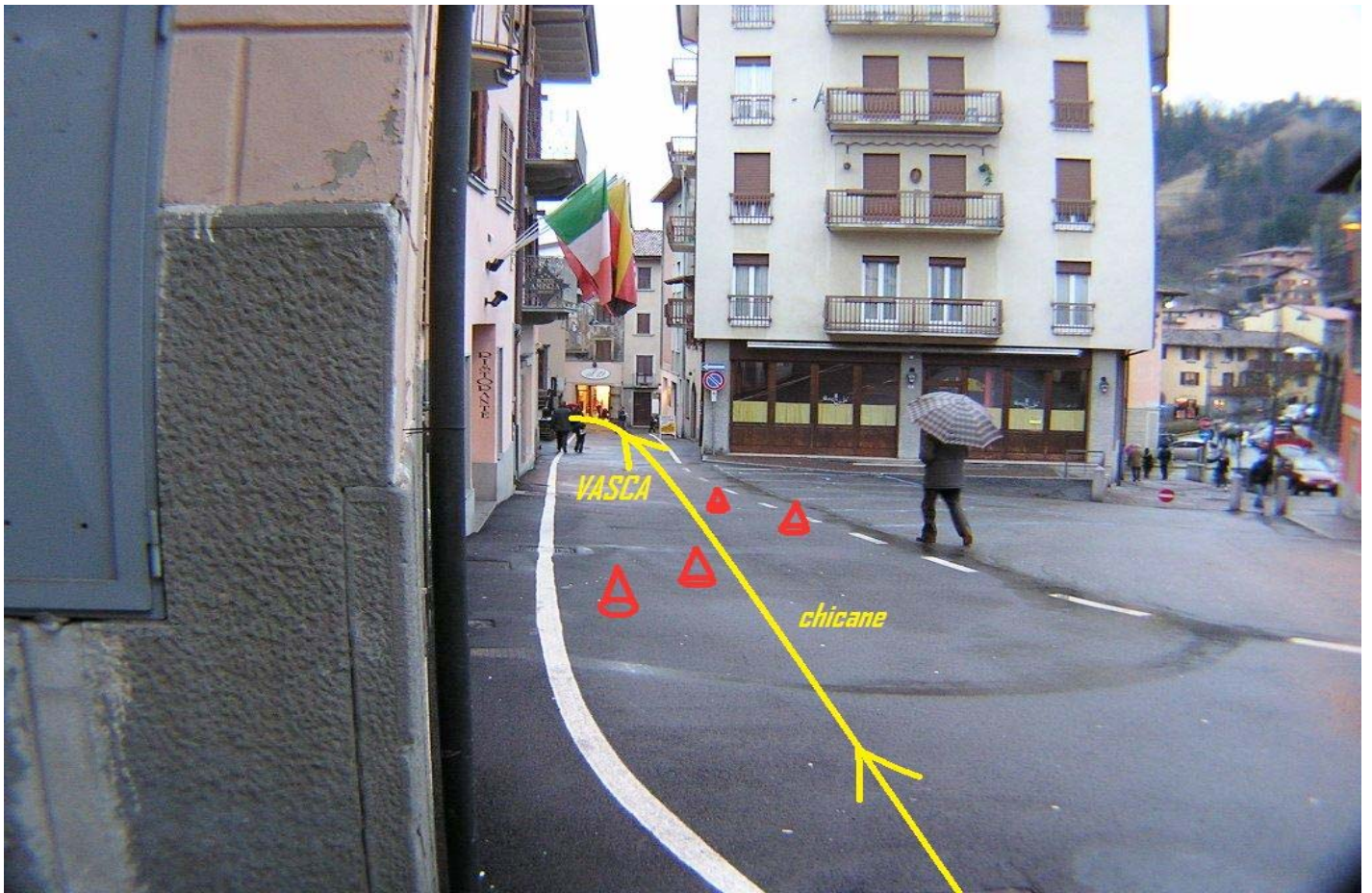


FOTO sotto : COSI SARA' LA SECONDA MANCHE



Piccolo rettilineo e in fondo si curva verso sinistra a 90° per immettersi in un piccolo falsopiano

(nella 2^a manche ci sarà la SONAGLIERA)



in questo tratto credo che bisognerà spingere la macchinina almeno nella parte finale non tanto nella prima manche, ma sicuramente nella seconda.



Ultima curva verso destra, bella larga e senza difficoltà, che immette nel lungo rettilineo.

(nella 2^a manche usciti dalla curva a destra, ci sarà il KINDER e a metà rettilineo ci sarà il BILICO)

Per intenderci un Kinder sarà prima della fine di questo pavé e uno 10 metri dopo, saranno messi in modo che la macchinina non debba zigzagare tra i due.



Ultimi 100 metri e siamo giunti all'arrivo.

Spero di esservi stato utile e vi ricordo che corriamo per DIVERTIRCI e per FAR DIVERTIRE chi ci guarda, prudenza sempre !!!!!

FERMATE LA MACCHININA E RICARICATELA IMMEDIATAMENTE SUL FURGONE IN MODO DA PARTIRE SUBITO E METTERCI IL MENO TEMPO POSSIBILE PER LA RISALITA.

SE QUALCUNO HA MODO di FAR PORTARE IL FURGONE ALLA PARTENZA DAL SUO COPILOTA E SI FERMA CON NOI A POSIZIONARE GLI OSTACOLI E' BEN ACCETTO.